

2015 年 6 月 3 日

**管理負荷を軽減する「ネットワークの見える化」機能を大幅に拡張
RTX1210 用ファームウェアを公開**

— 2015 年 6 月公開予定 —

ヤマハ株式会社は、2015 年 6 月よりネットワークの見える化を大幅に進化・拡張できるヤマハルーター RTX1210 のファームウェアを公開します。

<概要>

ヤマハ株式会社は、1995 年にルーター市場に参入して以来、中小規模ネットワーク・SOHO を中心とした多くの企業に導入していただいております。また、2011 年 2 月にはスイッチ市場に参入し、ヤマハルーター・ファイアウォール(以下、ヤマハルーター)と連携することでネットワークの設定・保守・管理などの負担を低減する機能を有したギガビット対応のスマート L2 スイッチ「SWX2200-24G」「SWX2200-8G」を、2013 年 4 月には PoE 対応製品の「SWX2200-8PoE」(以下、「SWX2200 シリーズ」)を発売しました。さらに近年のタブレット PC やスマートフォンの普及による無線 LAN 利用の急速な増加にあわせて、あらたに無線 LAN アクセスポイント「WLX302」(以下、「WLX302」)を 2013 年 3 月に発売して、無線 LAN 市場にも参入、2015 年 3 月末のネットワーク機器累計出荷台数 280 万台を達成しました。

2011 年以降、ヤマハのネットワーク機器では、ネットワーク環境の「見える化」を推進。ネットワーク配下に繋がる機器を、一覧表示でき、一括管理が簡単に行えるようにしてきました。

昨年 11 月に発売したヤマハルーター RTX1210 では、LAN マップ機能で、LAN 内のネットワーク構成を分かり易く一覧表示することが可能となっていました。

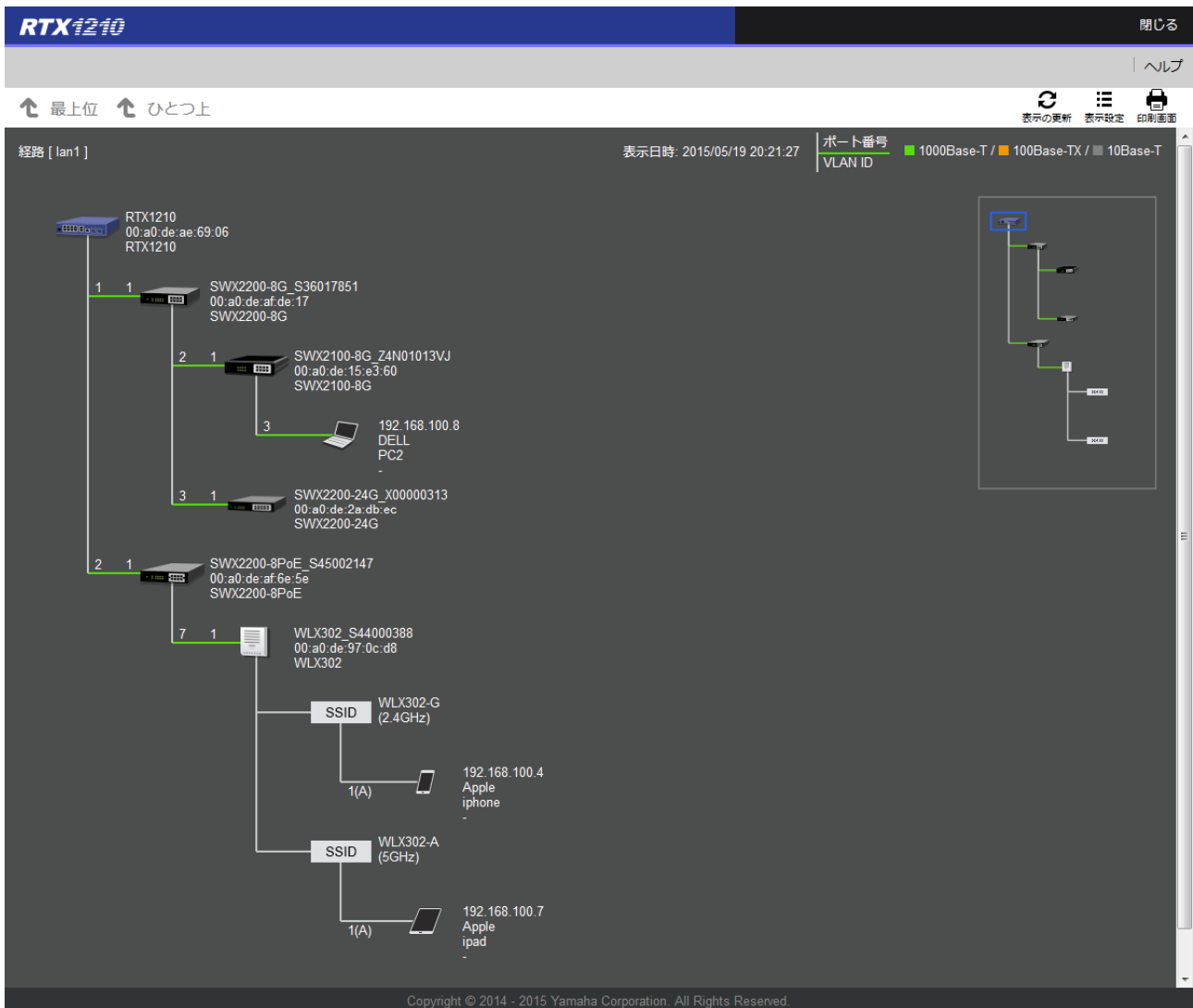
今回のファームウェアにより、「見える化」機能が拡張、ヤマハ機器利用時の利便性が大幅に向上しています。

<主な特長>

1. 「一覧マップ」機能

LAN マップでは、RTX1210 配下の SWX シリーズや WLX302 の接続構成(トポロジー)に加えて、端末までも分かり易く表示します。今回、LAN 全体を把握したり報告書を作成するお客様のご要望にお応えして、一覧表示や一覧印刷を実現する「一覧マップ」機能を追加しました。

図1:RTX1210 に繋がる端末の詳細を一覧表示



2. 無線 LAN アクセスポイント「WLX302」対応

LAN マップの制御対象として、無線 LAN アクセスポイント WLX302 を追加。WLX302 に接続している端末情報を表示、管理することができるようになります。

なお、新しい LAN マップ機能に対応した WLX302 用ファームウェアは、2015 年 6 月にリリースする予定です。

図 2: 無線アクセスポイント WLX302 に繋がる端末を表示

The screenshot shows the '機器詳細と設定' (Device Details and Settings) section for a WLX302 device. The device name is WLX302_S44000388, MAC address is 00:a0:de:97:0c:d8, and the firmware version is Rev.12.00.16 (build 7) from April 30, 2015. Below this, there is a '無線APの設定' (Wireless AP Settings) button.

The '接続機器' (Connected Devices) section shows a table of devices connected to the WLX302. The table has columns for SSID, VLAN ID, Type, Manufacturer, Device Name, and Comment. The devices listed are:

SSID	VLAN ID	種類	メーカー	機器名	コメント
WLX302-A	1(A)	ラップトップ	HP	PC1	共用
WLX302-A	1(A)	タブレット	Apple	ipad	営業用
WLX302-G	1(A)	ラップトップ	DELL	PC2	共用
WLX302-G	1(A)	スマートフォン	Apple	iphone	太郎用

3. シンプル L2 スイッチ「SWX2100」対応

新製品のシンプル L2 スイッチ SWX2100 シリーズも LAN マップ制御対象となります。SWX2100 は、基本機能に厳選しつつ信頼性を重視した L2 スイッチで、LAN マップ配下で利用することで LAN の管理・監視が可能となります。

図 3: SWX2100 配下の端末を一覧表示

The screenshot shows the '機器詳細と設定' (Device Details and Settings) section for a SWX2100-16G device. The device name is SWX2100-16G_Z4M01002VJ, MAC address is 00:a0:de:15:e3:7d, and the firmware version is Rev.3.01.11 (Mar 4 2015 19:10:04). Below this, there is a 'スイッチの設定表示と保守' (Switch Settings Display and Maintenance) button.

The '接続機器' (Connected Devices) section shows a table of devices connected to the SWX2100. The table has columns for Port, VLAN ID, Type, Manufacturer, Device Name, and Comment. The devices listed are:

Port	VLAN ID	種類	メーカー	機器名	コメント
6		スイッチ	Yamaha Corporation	WLX302_S44000333	
11		ラップトップ	Dell Inc	TARO_PC	東京
16		ラップトップ	Hewlett-Packard Company	JIRO_PC	大阪

4. メール通知機能

LAN マップのスナップショット機能では、保存された正常な LAN 状態から変化が発生した場合、その差分を分かり易く表示します。今回、お客様のご要望にお応えして、その変化をメールで通知する機能を追加しました。(スナップショット機能の動作間隔は任意で設定可能)

- 2015年6月現在の情報です。仕様および機能の名称は、予告なく変更することがあります。
- 文中の商品名・社名等は、当社や各社の商標または登録商標です。

※RTX1210 については、こちらをご参照ください。

http://jp.yamaha.com/news_release/2014/14060401.html



※RTX1210 の画像データは、下記ウェブサイトよりダウンロードできます。
http://jp.yamaha.com/news_release/

この件に関するお問い合わせ先 ヤマハ株式会社

■報道関係の方のお問い合わせ先

広報部 宣伝・ブランドマネジメントグループ

窪井、千葉

〒108-8568 東京都港区高輪 2-17-11

TEL 03-5488-6605

FAX 03-5488-5063

ウェブサイト http://jp.yamaha.com/news_release/
(取材申し込みや広報資料請求が可能です。)

■一般の方のお問い合わせ先

ヤマハ株式会社 ヤマハルーターお客様ご相談センター

〒430-8650 静岡県浜松市中区中沢町 10-1

TEL 03-5651-1330

FAX 053-460-3489

ホームページ URL

<http://jp.yamaha.com/products/network>

<http://www.rtpro.yamaha.co.jp/>