

2015年11月16日

コミュニティ賃貸マンション「OTOWA 神戸元町」に ヤマハ業務用防音室『アビテックス AMG』を納入

株式会社ヤマハミュージックジャパン*は、安田不動産株式会社が建設したコミュニティ賃貸マンション「OTOWA 神戸元町」(所在地:兵庫県神戸市、総戸数:84戸、入居開始日:2015年10月10日)の2階の共用部に設置された音楽スタジオ2室とシアタールーム1室に、ヤマハ業務用防音室『アビテックス AMG』を納入いたしました。

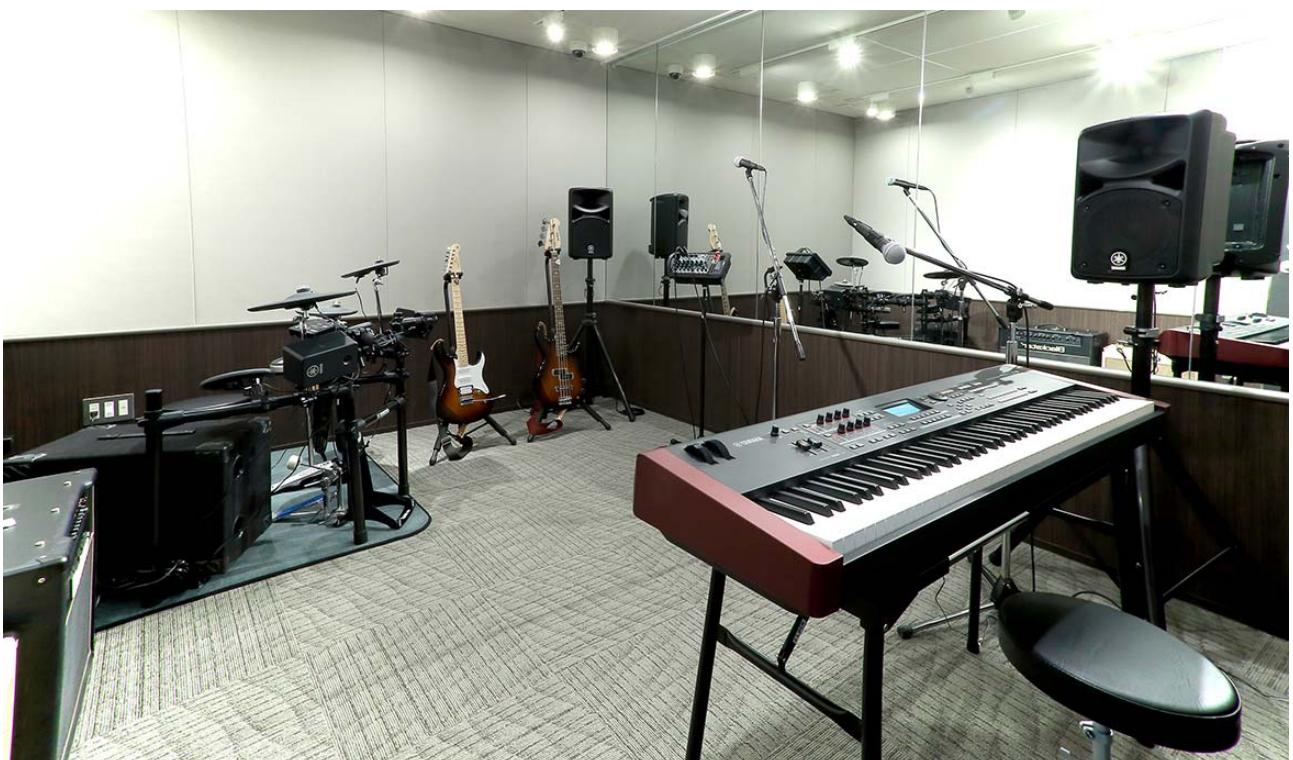
*ヤマハ(株)100%出資の日本国内における販売子会社。

<納入概要>

「OTOWA 神戸元町」は、「音(オト)=音楽」と「輪(ワ)=コミュニティ」をコンセプトに名付けられた、音楽好きな人のためのコミュニティ賃貸マンションです。2階の共有部には、音楽を介した入居者同士の交流スペースとして、楽器を演奏できるステージや大型テレビ・高機能オーディオなどのAV機器、簡易キッチン等を設置したラウンジに加え、音楽スタジオ2室とシアタールーム1室も設置されています。この度、それらの3室に、ヤマハ業務用防音室『アビテックス AMG』が納入されました。スタジオの設計・施工への信頼の高さと室内音響ノウハウを高く評価していただき、優れた防音性能と最適な音響環境を実現しています。



「OTOWA 神戸元町」外観

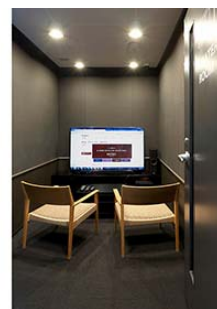


防音音楽スタジオ『アビテックス AMG』(約12m²)

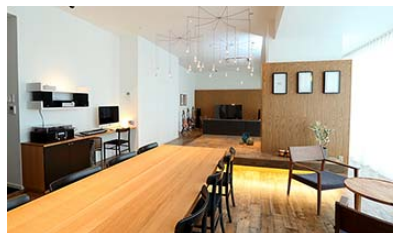
今回は、入居者であれば無料で利用できる防音音楽スタジオ2室(約12m²・約8m²)と防音シアタールーム1室(約8m²)の計3室の共用施設に、『アビテックス AMG』を納入しました。さらに、ヤマハでは、防音室の設計・施工・納入とともに、ニーズや条件に最適な楽器や機材をトータルで提案しました。音楽スタジオには、ギター・ベース・シンセサイザー・電子ドラム等の楽器や、アンプ・スピーカー・マイクセット等の機材を納入し、個人練習から本格的なバンド練習まで幅広い用途に対応しています。シアタールームには、バーチャルサラウンド機能付きAVアンプを採用し、映画やライブ映像などが臨場感のあるサウンドで楽しめる少人数向けの防音室となっています。



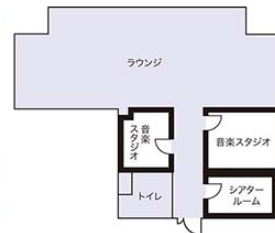
防音音楽スタジオ(約8m²)



防音シアタールーム(約8m²)



交流の場として自由に使えるラウンジ(約80m²)



2階共有部の平面図

なお、本件の防音室の設計・施工および楽器や機材の提案販売は、(株)ヤマハミュージッククリテイング神戸店が担当いたしました。今後も、入居者のためにスタジオ機器の使用方法説明会等を企画するなど、サポートを続けてまいります。

※イメージカットの画像データは下記ウェブサイトよりダウンロードできます。

http://jp.yamaha.com/news_release/

【製品情報】

ヤマハ『アビテックス AMG』 http://jp.yamaha.com/products/soundproofing/free_nonflame/amg/

「OTOWA 神戸元町」に関する問い合わせ先はこちら

事業全体について:安田不動産株式会社 関西支店 担当:福原 TEL 078-331-7411

入居募集について:株式会社グローバルエージェンツ 関西オフィス 担当:内山 TEL 078-272-5530

<http://kobe-project.social-apartment.com/>

この件に関するお問い合わせ先

■報道関係の方のお問い合わせ先

ヤマハ株式会社 広報部 宣伝・ブランドマネジメントグループ

窪井、千葉

〒108-8568 東京都港区高輪 2-17-11

TEL 03-5488-6605 FAX 03-5488-5063

ウェブサイト http://jp.yamaha.com/news_release/

(取材申し込みや広報資料請求が可能です。)

■商品に関するお問い合わせ先

株式会社ヤマハミュージックジャパン マーケティング部 アビテックス課

清水、川上

〒108-8568 東京都港区高輪 2-17-11

TEL 03-5488-5461 FAX 03-5488-5084

ウェブサイト <http://jp.yamaha.com/avitecs/>