

2021年1月18日

**Wi-Fi 6対応・トライバンド搭載、最大500台の端末を接続可能な最上位モデル****ヤマハ無線LANアクセスポイント『WLX413』****最新規格の IEEE802.3bt に対応した PoE インジェクターと併せて、2021年3月発売**

ヤマハ株式会社は、無線 LAN アクセスポイントの新製品として、当社で初めて Wi-Fi 6 に対応し、トライバンドを搭載、独自のクラウド型ネットワーク統合管理サービス「Yamaha Network Organizer (YNO)」にも対応した『WLX413』と、そのオプションとして、10 ギガビット/マルチギガビットおよび IEEE802.3bt に対応した PoE インジェクター『YPS-PoE-BT』を 2021 年 3 月に発売します。



無線 LAN アクセスポイント『WLX413』

**<概要>**

近年、遠隔会議の急速な普及にあわせて増大している、社内ネットワークを流れるトラフィックに対応するため、有線/無線 LAN の帯域を増強し、高速・大容量のネットワークを構築したいというニーズが高まっています。

今回発売する『WLX413』は、最新の無線規格である Wi-Fi 6 に対応し、トライバンドを搭載することで、大規模なオフィスや学校、ホテルなどに向けて、高速、多数端末接続、広範囲なワイヤレス環境を提供する無線 LAN アクセスポイントです。特にオフィスでは、With コロナのソーシャルディスタンスやフリーアドレスなどを考慮したスペースのワイヤレス環境構築にも最適です。また、本体内蔵コントローラーによるオンプレミス（自社運用）型管理に加え、独自のクラウド型ネットワーク統合管理サービス「YNO」にも対応し、複数拠点の無線 LAN の一括管理も行えます。さらに、2020 年 7 月発売の「WLX212」も一括して管理できるので、設置環境に合わせて『WLX413』と「WLX212」を組み合わせた無線 LAN 環境の構築が可能です。

PoE インジェクター『YPS-PoE-BT』は、IEEE802.3bt (Class 6) に対応しており、最大 60W の給電が可能です。通信速度も 10 ギガビット/マルチギガビットに対応しているため、Wi-Fi 6 対応無線 LAN アクセスポイントや高機能な IP カメラなど、広帯域/大電力が必要なデバイスへの PoE 給電用として利用できます。また、底面に壁掛け用の十字穴を設けることで、現行の「YPS-PoE-AT」と比べ、情報分電盤の中などへの設置が容易になりました。

品名	品番	色	本体価格（税抜）	発売時期
無線 LAN アクセスポイント	WLX413	ホワイト	248,000 円	2021 年 3 月

©販売計画 (WLX413) : 5,000 台/年

※従来モデル「WLX402」と併売予定です。

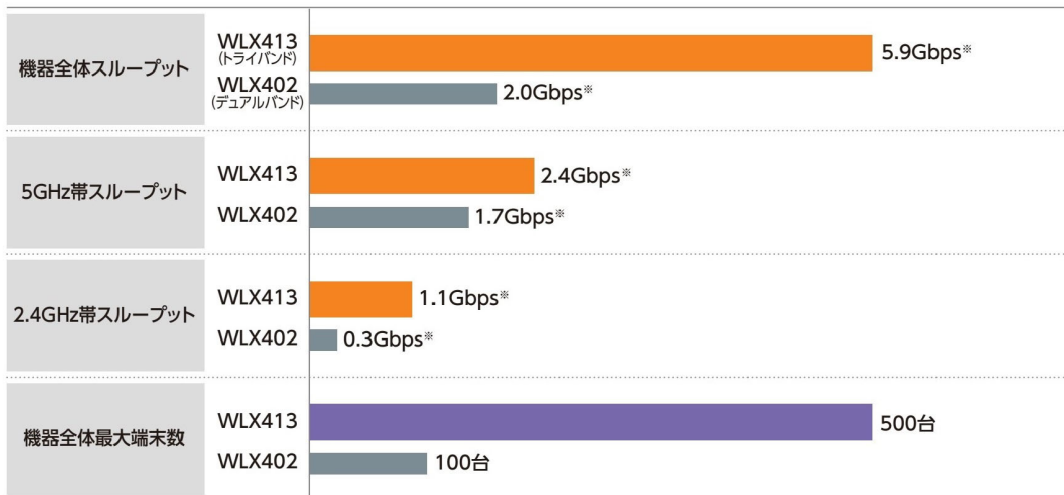
## <関連オプション>

品名	品番	本体価格 (税抜)	発売時期
電源アダプター	YPS-12V3A	7,000 円	発売中
PoE インジェクター	YPS-PoE-BT	34,800 円	2021 年 3 月
RJ-45 コンソールケーブル	YRC-RJ45C	4,800 円	発売中

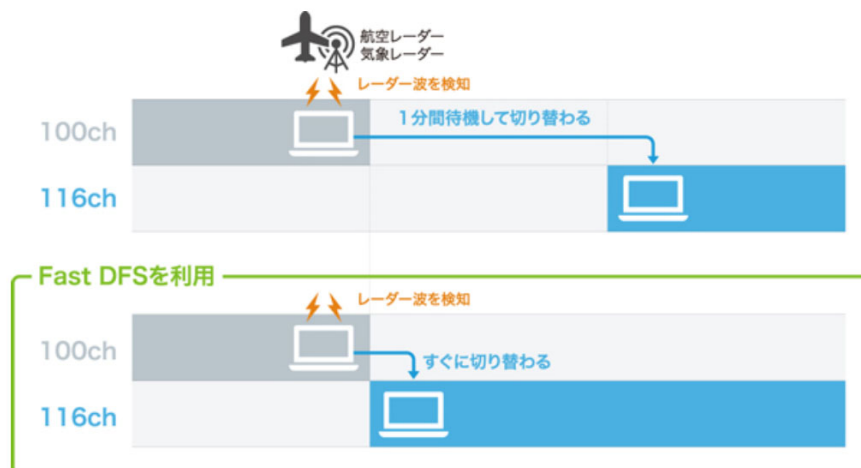
## <主な特長>

### 1. Wi-Fi 6 対応・トライバンドによる高速かつ多数端末の通信を実現

『WLX413』は、Wi-Fi 6 (IEEE802.11ax) に対応し、5GHz 帯 2 つ、2.4GHz 帯 1 つのトライバンドをサポートします。トライバンドによる機器全体のスループットは、最大 5.9Gbps (2.4GHz 帯 : 1,147Mbps, 5GHz 帯 : 2,402Mbps×2) を実現します。また、そのスループットを余すことなく使うために、10Gbps の有線 LAN インタフェースを備えています。Wi-Fi 6 の高速通信や新技術である OFDMA、4 本の内蔵アンテナによる MU-MIMO で、機器全体で最大 500 台 (2.4GHz 帯 : 100 台, 5GHz 帯 : 200 台×2) の多数端末の同時接続を可能にしました。また、Fast DFS 機能は 2 つの 5GHz 帯の搭載により、航空・気象レーダー波を検出した際も別の 5GHz 帯に切り替えて、60 秒間の通信切断を防ぎ、途切れのない通信を実現します。



※規格上の理論値



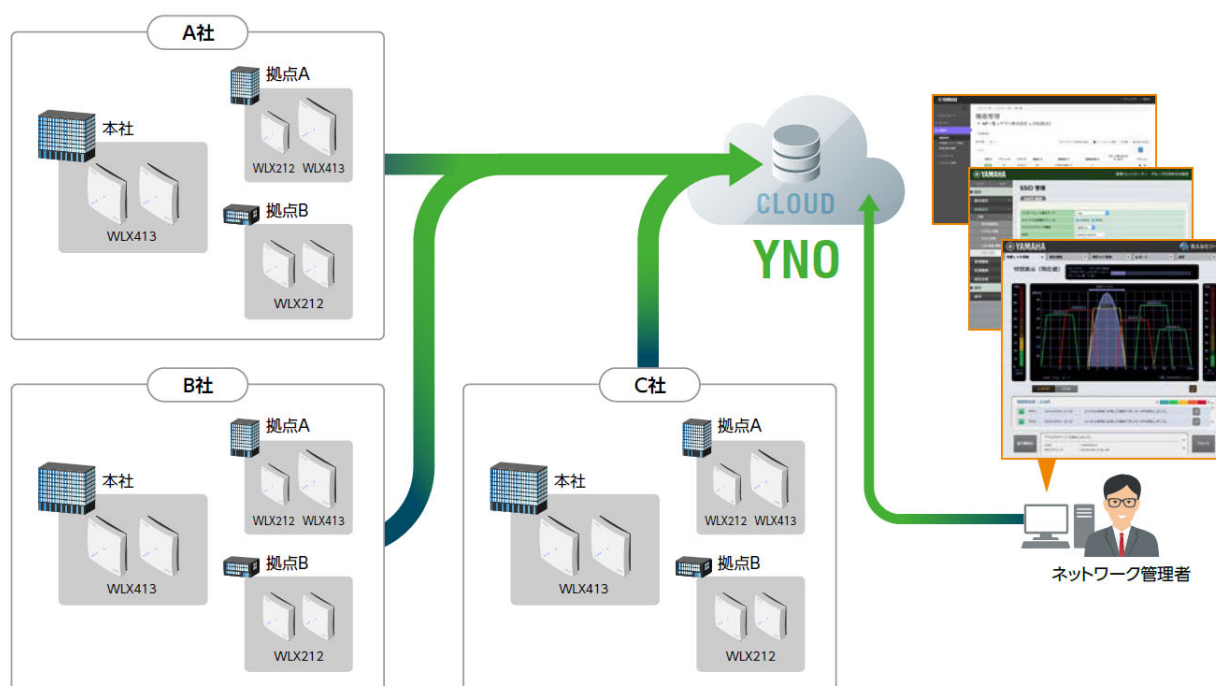
Fast DFS 機能

## 2. 独自のクラウド型管理と新たなオンプレミス型管理の両方でシンプルな無線 LAN 管理を実現

『WLX413』は、クラウド型管理サービス「YNO」に対応し、ネットワーク上にある『WLX413』と「WLX212」の設定や監視、ファームウェアアップグレード、接続端末の監視など、遠隔からの一括管理を実現しています。加えて、最大 1 年間無償で使える「YNO」のライセンスが付属しているため、誰もが「YNO」を利用できます\*。また、オンプレミスでの管理についても、「WLX212」から新たに搭載された「クラスター管理機能」に対応し、別途コントローラー専用機を用意する必要なく複数台の『WLX413』と「WLX212」を一括管理できるなど、従来機種から管理方法を刷新しました。「クラスター管理機能」は、LAN に接続して電源を入れるだけで設定が完了する「ゼロコンフィグ機能」に対応しているため、クラウド管理やオンプレミス管理に関わらず、本機の追加や交換が簡単に行えます。

\*YNO ライセンスを購入すると、2 年目以降も「YNO」を継続して利用できます。また、初年度より複数年度のライセンス購入も可能です。「YNO」で管理する無線 LAN アクセスポイント 1 台につき 1 ライセンスが必要です。

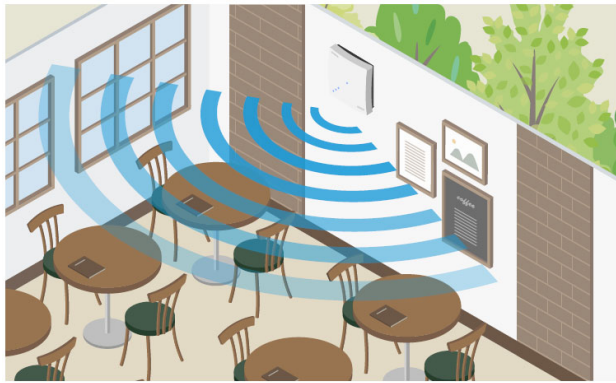
(料金表へのリンク) : [https://network.yamaha.com/products/software\\_service/yasl-yno/price#tab](https://network.yamaha.com/products/software_service/yasl-yno/price#tab)



YNO による無線 LAN 管理のイメージ

## 3. さまざまな設置環境に対応

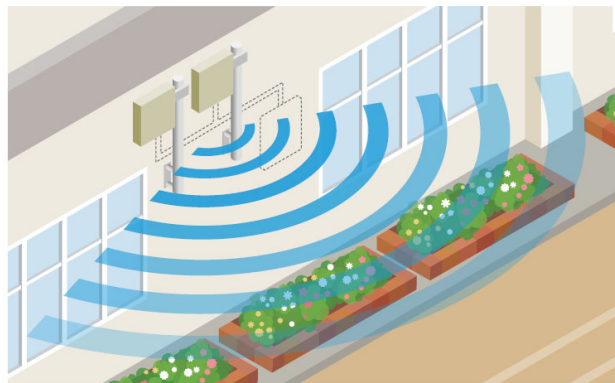
『WLX413』は動作環境 50℃に対応しており、50℃高温動作時も通信速度等の性能が低下しません。学校や店舗、工場などの高温になりやすい場所でもフル性能で利用できます。設置面積も従来モデル「WLX402」に対して 16%削減しました。また、付属のマウント金具は、壁や天井への設置だけでなく、スタンド(同梱)を取付ければ卓上にも置くことができます。さらに、外部アンテナ端子に指定のアンテナを接続すれば、本体設置が困難な場所や環境にも無線 LAN を提供することができます。



壁掛け設置



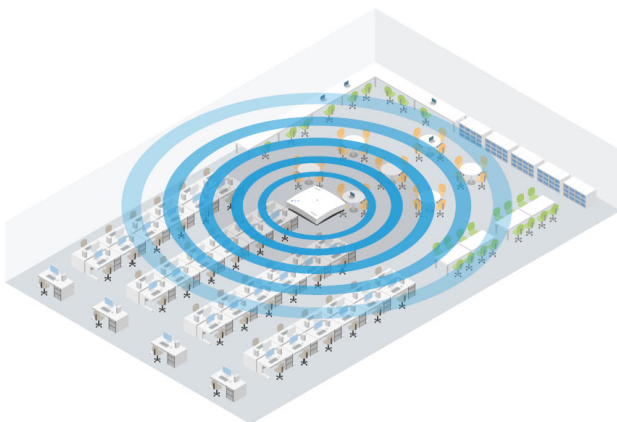
スタンドによる卓上設置



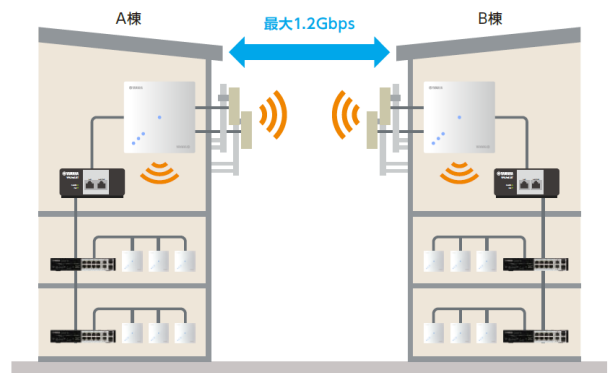
外部アンテナ設置

#### 4. 利用シーン

『WLX413』はWi-Fi 6対応・トライバンドにより端末数が多い大規模オフィスで安定した通信を提供します。最新のWi-Fiセキュリティ規格である「WPA3」、最大4,000件が登録可能なRADIUSサーバーの搭載によりセキュリティも強化できます。また、2つの5GHz帯の1つでWDSブリッジ機能を使用することで、建屋間の高速無線中継も実現します。さらに、推奨する屋外アンテナを利用すれば本体設置の場所によらない良好な電波環境での通信が可能です。



大規模オフィスでの多数端末接続



5GHz帯の1つを使って建屋間を無線で高速中継

<主な仕様>

品番	WLX413
JAN コード	49 57812 668507
希望小売価格 (税抜)	248,000 円
LAN ポート	1 ポート (100BASE-TX/1000BASE-T/2.5GBASE-T/5GBASE-T/10GBASE-T, ストレート/クロス自動判別)
コンソールポート (設定用)	1 ポート (RJ-45) *1
USB ポート	1 ポート (Type-A, 将来の拡張用)
アンテナ	2.4GHz 帯/5GHz 帯(1) 共用アンテナ 4 本、5GHz 帯(2) 用アンテナ 4 本を本体に内蔵 外部アンテナ端子 : 2.4GHz 帯/5GHz 帯(1) 共用 × 2、5GHz 帯(2) 用 × 2
2.4GHz 無線 LAN 規格	IEEE 802.11b/g/n/ax (最大伝送速度 1,147Mbit/s) MIMO (4x4, 4 ストリーム), MU-MIMO (最大 4 ユーザー)
5GHz 無線 LAN 規格	5GHz 帯(1) : IEEE 802.11a/n/ac/ax (最大伝送速度 2,402 Mbit/s) MIMO (4x4, 4 ストリーム), MU-MIMO (最大 4 ユーザー) 5GHz 帯(2) : IEEE 802.11a/n/ac/ax (最大伝送速度 2,402 Mbit/s) MIMO (4x4, 4 ストリーム), MU-MIMO (最大 4 ユーザー)
アクセス方式	インフラストラクチャーモード, WDS リピーターモード, WDS ブリッジモード
接続端末数	2.4GHz 帯 : 最大 100 台, 5GHz 帯(1) : 最大 200 台, 5GHz 帯(2) : 最大 200 台, 合計 500 台
認証方式	オープン, Enhanced Open, PSK, WPA/WPA2/WPA3 パーソナル, WPA/WPA2/WPA3 エンタープライズ
マルチ SSID	2.4GHz 帯 : 最大 8 個, 5GHz 帯 : 最大 8 個, 合計 16 個
内蔵 RADIUS サーバー	最大 4,000 件, EAP-PEAP (MSCHAPv2), EAP-TLS, MAC アドレス/接続 SSID 制限対応
外部 RADIUS サーバー対応 (IEEE 802.1X EAP 認証)	EAP-TLS, EAP-MD5, EAP-TTLS/MSCHAPv2, PEAPv0/EAP-MSCHAPv2, PEAPv1/EAP-GTC, EAP-SIM, EAP-AKA, EAP-AKA Prime, EAP-FAST
機能	AP 間プライバシーセパレーター, MAC アドレスフィルタリング (1VAP あたり最大 256 件), 接続台数制限, DHCP サーバー, メール通知機能, NTP クライアント, 無線の見える化ツール, クラウド型管理サービス (YNO) 対応 (最大 1 年の無償ライセンス付き)*2, クラスタ管理機能*2 (管理台数は最大 128 台), 範囲指定型自動チャンネル選択機能, 無線通信平滑機能 (エアタイム イコライザー), バンドステアリング機能, 接続台数自動分散 (ロードバランス) 機能, Fast DFS 機能, 災害時モード切替機能, キャプティブポータル機能, SNMP
状態表示ランプ	天面 : 4 (POWER, LAN, YNO, WLAN) ※消灯機能付き
動作環境条件	周囲温度 0~50℃, 周囲湿度 15~80% (結露しないこと)
最大消費電力	28W
最大消費電流	電源アダプター : AC100V (50/60Hz) 2.2A *3, PoE (IEEE 802.3at/bt 準拠) : DC36~57V 0.6A ※IEEE 802.3at 給電時はデュアルバンド (2.4GHz 帯、5GHz (1) または 5GHz (2) のどちらか 1 つ) または Fast DFS モードに設定する必要があります
発熱量	100.8kJ/h
筐体 (上面, 底面)	上面 : プラスチック, 底面 : アルミダイキャスト、ファンレス
電波障害規格, 環境負荷物質管理	VCCI クラス A, RoHS 対応
外形寸法 (突起部含まず)	230 (W) × 54 (H) × 230 (D) mm (壁掛け, 天井設置, 卓上スタンド設置, VESA 規格スタンド取付けが可能)
質量	本体 : 1.7kg (付属品含まず), マウントパネル : 180g, スタンド : 20g, 電源アダプター (別売) : 300g
付属品	はじめにお読みください (保証書含む), マウントパネル, スタンド (ネジ 1 本含む)
保証期間	5 年

※1：別売りの RJ-45 コンソールケーブル「YRC-RJ45C」をご使用ください。

※2：「クラウド型管理サービス(YN0)」による管理と「クラスター管理機能」は、WLX202, WLX313, WLX402 では対応していません。

※3：必ず別売りの電源アダプター「YPS-12V3A」をご使用ください。

品番	YPS-PoE-BT
希望小売価格（税抜）	34,800 円
JAN コード	49 57812 669436
LAN ポート数	2（10BASE-T/100BASE-TX/1000BASE-T/2.5GBASE-T/5GBASE-T/10GBASE-T）
PoE 給電可能ポート	1
PoE 規格	IEEE802.3bt
給電方式	Alternative B/4 ペア
最大給電能力	60W
対応 PoE 受電機器	IEEE802.3af 規格または IEEE802.3at 規格または IEEE802.3bt に準拠した PoE 受電機器
動作環境条件	周囲温度 0～50℃，周囲湿度 15～80%（結露しないこと）
電源	AC100～240V（50/60Hz）*1，電源内蔵（電源スイッチなし）， 電源インレット（3 極コネクタ、C14 タイプ）
最大消費電力（皮相電力）， 最大消費電流，発熱量	69W（70VA），0.7A、248kJ/h
筐体	金属筐体，壁掛け穴，ファンレス
電波障害規格， 環境負荷物質管理	VCCI クラス A、RoHS 対応
外形寸法	96（W）×40.5（H）×237（D）mm（突起物含む，付属品を含まず）
質量	0.84kg（付属品含まず）
状態表示ランプ（前面）	POWER，PoE
付属品	電源コード（3 ピンプラグ），電源抜け防止金具， 取扱説明書（保証書含），ゴム足，マグネットシート
保証期間	5 年

※1：付属の電源コードは、日本国内 AC100V のみ使用可能です。



PoE インジェクター 『YPS-PoE-BT』

- 仕様および機能の名称は、予告なく変更することがあります。
- 文中の商品名・社名等は、当社や各社の商標または登録商標です。

---

■ 報道関係の方のお問い合わせ先

ヤマハ株式会社 コーポレート・コミュニケーション部 担当：佐藤 TEL. 03-5488-6605  
[https://www.yamaha.com/ja/news\\_release/](https://www.yamaha.com/ja/news_release/)（画像ダウンロードが可能です。）

■ 一般の方のお問い合わせ先

ヤマハルーターお客様ご相談センター TEL. 03-5651-1330  
ウェブサイト <https://network.yamaha.com/>

---